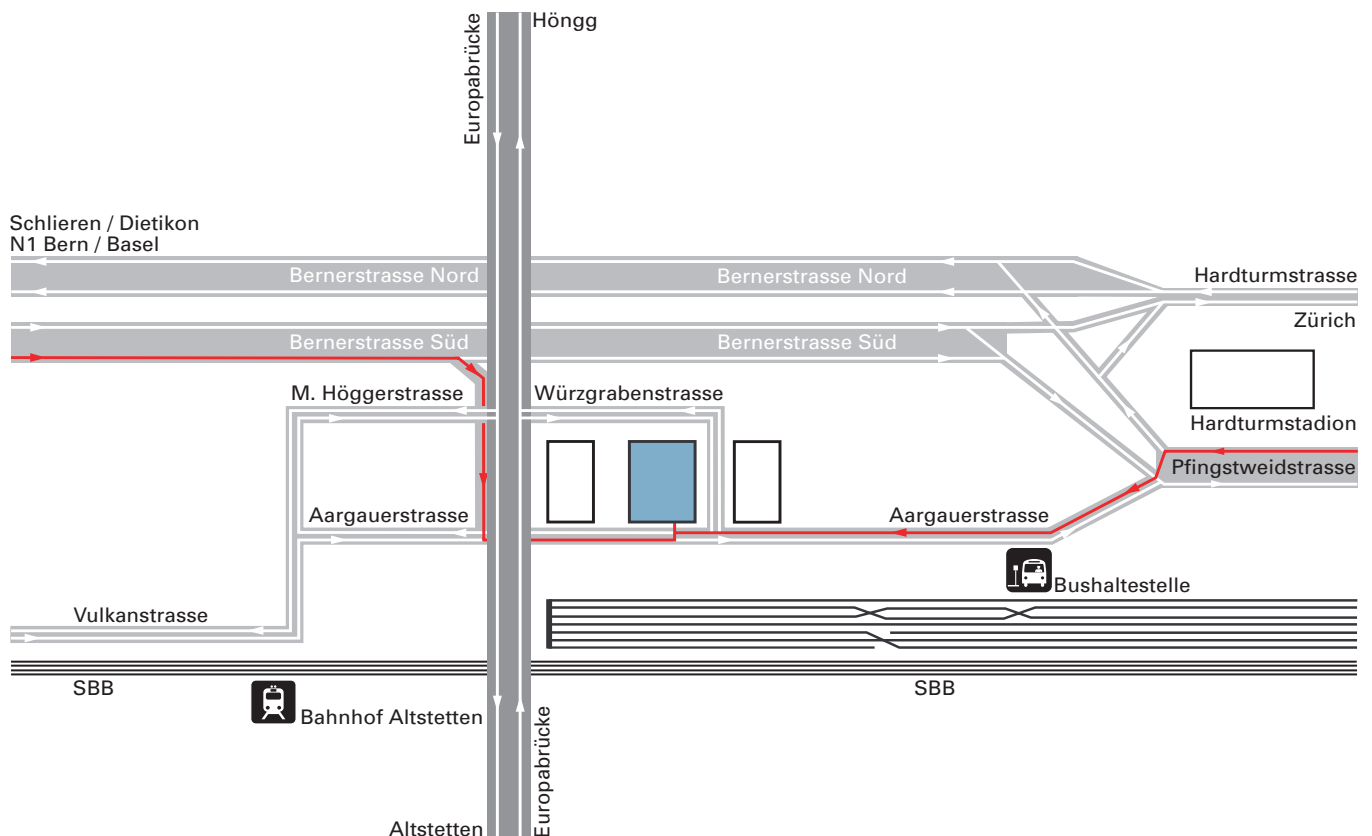


Anfahrtsplan zu Stemcup



Mit den öffentlichen Verkehrsmitteln

Zug

Ab Zürich Hauptbahnhof
bis Zürich Altstetten

S-Bahn 3, 9 und 12
ca. alle 10-15 Minuten

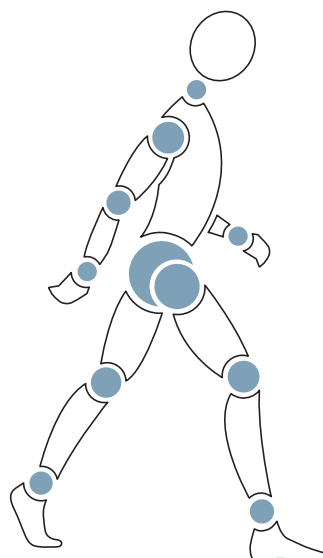
Fussweg ca. 5 Minuten

Bus

Ab Escher-Wyssplatz
bis Aargauerstrasse

Buslinie 54
ca. alle 10 Minuten

Fussweg ca. 5 Minuten



Stemcup Medical Products AG
Aargauerstrasse 180
CH-8048 Zürich

Tel. +41 (0) 44 439 20 70
Fax +41 (0) 44 439 20 75
E-Mail: info@stemcup.ch
www.stemcup.ch