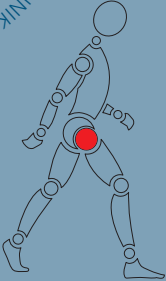


30  
JAHRE

ÜBER 30 JAHRE ERFAHRUNG IN MEDIZINTECHNIK



## Xonit X-PE und Xonit-E X-PE Insert



 swiss design  
swiss made  
swiss quality

**stemcup**

Medical products in motion



## Xonit X-PE und Xonit-E X-PE Insert

Das Xonit X-PE und Xonit-E X-PE Insert steht für einzigartige Kompromisslosigkeit. Zum einen stehen dieselben Gleitpaarungsgrößen wie bei Keramik-Gleitpaarungen zur Verfügung, zum anderen sind sämtliche Materialeigenschaften optimal ausbalanciert, wodurch eine überdurchschnittliche Performance erreicht wird. Die mechanische Festigkeit des Xonit X-PE's ist nahezu unverändert, bei gleichzeitiger Abriebreduktion (in-vitro) von rund 90% gegenüber herkömmlichem PE. Zudem ist das Xonit-PE nachweislich vor Oxidation geschützt. Beim Xonit-E Insert wird die Oxidation in vivo durch das Antioxidant Vitamin E vermindert und eine zusätzliche Wärmebehandlung ist darum nicht nötig. Das hochvernetzte Xonit X-PE und Xonit-E X-PE ist keine Alternative mit Kompromissen, sondern der Gold-Standard.

### Xonit Daten:

Material **Xonit X-PE**: GUR 1020 mit Gammastrahlen vernetzt, ISO 5834-1+2 / ASTM F648 / ASTM F2565

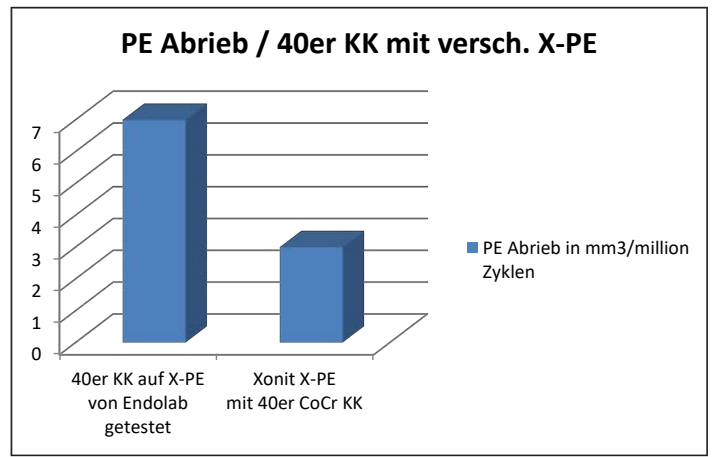
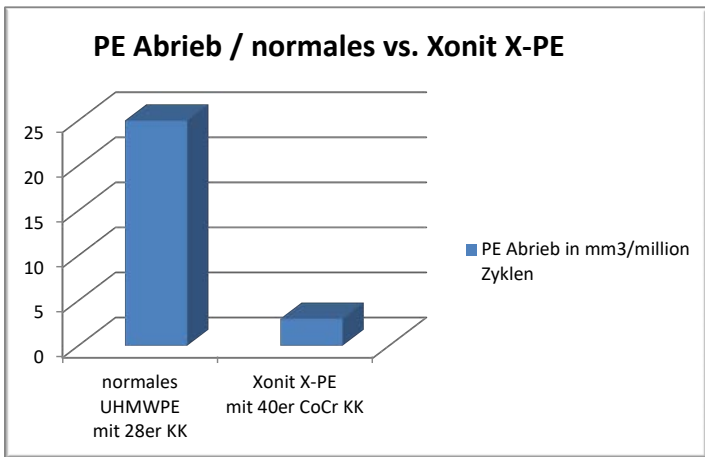
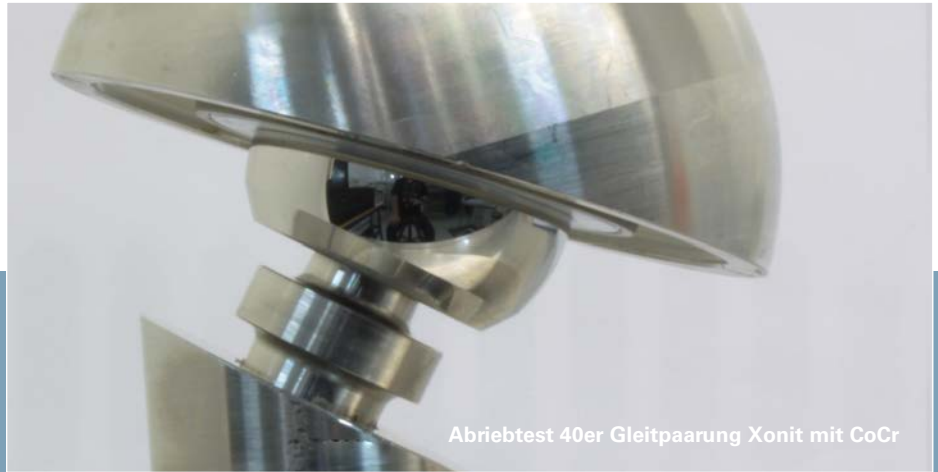
Material **Xonit-E X-PE**: GUR 1020 + Vitamin E (Alpha Tocopherol) mit Gammastrahlen vernetzt, ISO 5834-1+2 / ASTM F648 / ASTM F2565 / ASTM F2695

Sterilisation: ETO

### Gleitpaarungsmöglichkeiten

Mit dem hochvernetzten Xonit X-PE und dem Xonit-E X-PE sind die gleichen Gleitpaarungsgrößen möglich wie bei Keramikgleitpaarungen.

<b>Xonit X-PE / Xonit-E X-PE</b>	<b>Ø28</b>	<b>Ø32</b>	<b>Ø36</b>	<b>Ø40</b>
Insert standard bei BSC	ab Gr.46	ab Gr.46	ab Gr.50	ab Gr.54
Insert dysplasie bei BSC	ab Gr.46	ab Gr.50	ab Gr.54	————
Insert standard bei XentraX	ab Gr.46	ab Gr.46	ab Gr.50	ab Gr.54
Insert dysplasie bei XentraX	ab Gr.46	ab Gr.50	ab Gr.54	————
Insert standard bei SSC	ab Gr.45	ab Gr. 45	ab Gr.50	ab Gr.56
Insert dysplasie bei SSC	ab Gr.45	ab Gr. 50	ab Gr.56	————
Insert standard bei BSC- Macro	ab Gr.46	ab Gr.46	ab Gr.50	ab Gr.54
Insert dysplasie bei BSC- Macro	ab Gr.46	ab Gr.50	ab Gr.54	————



## Bestellinformation

### Artikelnummer Xonit X-PE / Xonit-E X-PE

420./450./430./440.28.39 Insert standard 39/28  
 420./450./430./440.28.44\* Insert standard 44/28  
 420./450./430./440.28.48\* Insert standard 48/28  
 420./450./430./440.28.52\* Insert standard 52/28

420./450./430./440.32.39 Insert standard 39/32  
 420./450./430./440.32.44 Insert standard 44/32  
 420./450./430./440.32.48\* Insert standard 48/32  
 420./450./430./440.32.52\* Insert standard 52/32

420./450./430./440.36.44 Insert standard 44/36  
 420./450./430./440.36.48 Insert standard 48/36  
 420./450./430./450.36.52 Insert standard 52/36

420./450./430./440.40.48 Insert standard 48/40  
 420./450./430./440.40.52 Insert standard 52/40

### Artikelnummer Xonit X-PE / Xonit-E X-PE

421./451./431./441.28.39 Insert dysplasie 39/28  
 421./451./431./441.28.44\* Insert dysplasie 44/28  
 421./451./431./441.28.48\* Insert dysplasie 48/28  
 421./451./431./441.28.52\* Insert dysplasie 52/28

421./451./431./441.32.44 Insert dysplasie 44/32  
 421./451./431./441.32.48\* Insert dysplasie 48/32  
 421./451./431./441.32.52\* Insert dysplasie 52/32

421./451./431./441.36.48 Insert dysplasie 48/36  
 421./451./431./441.36.52 Insert dysplasie 52/36

421./451./431./441.40.52\* Insert dysplasie 52/40

\* auf Anfrage erhältlich

Xonit X-PE-Insert  
 Xonit-E X-PE-Insert

Artikelnummer 450./451.xx.xx / 440./441.xx.xx sind kompatibel nur mit BSC Macro Pflanze.

## E-IFU

Die IFU (Instruction for use / Beipackzettel / Gebrauchsanweisung) ist mit dem jeweiligen E-IFU Code elektronisch auf [www.stemcup.com](http://www.stemcup.com) verfügbar. Eine gedruckte Version der IFU kann jederzeit angefordert werden. Die Zustellung dauert 1 bis 7 Tage. IFU Bestellungen bitte per Email an [administration@stemcup.ch](mailto:administration@stemcup.ch) richten oder per Fax an die entsprechenden Faxnummern der Stemcup Schweiz, Deutschland oder Österreich.



# Stemcup – zentral und nahe bei Ihnen!

Wir sind da, wenn Sie uns brauchen:

**Schweiz** Hauptsitz  
Stemcup Medical Products AG  
Aargauerstrasse 180  
CH- 8048 Zürich  
Tel. +41 (0)43 311 85 00  
Fax. +41 (0)43 311 85 09  
[info@stemcup.ch](mailto:info@stemcup.ch)  
[www.stemcup.ch](http://www.stemcup.ch)

**Deutschland**  
Stemcup Medical Products GmbH  
Wallbrunnstrasse 24  
D-79539 Lörrach  
Tel. +49 (0) 7621 162 00 49  
Fax. +49 (0) 7621 161 97 78  
[info@stemcup.de](mailto:info@stemcup.de)  
[www.stemcup.de](http://www.stemcup.de)

**Österreich**  
Stemcup Medical Products Austria GmbH  
Schwindgasse 20/1/4  
A-1040 Wien  
Tel. +43 (0) 1 890 40 53  
Fax. +43 (0) 1 890 40 54  
[info@stemcup.at](mailto:info@stemcup.at)  
[www.stemcup.at](http://www.stemcup.at)

### Vertriebspartner in:

<b>Australien</b>	<b>Frankreich</b>
<b>Iran</b>	<b>Italien</b>
<b>Brasilien</b>	<b>Spanien</b>
<b>Südafrika</b>	<b>Türkei</b>
<b>Japan</b>	<b>Indien</b>

