

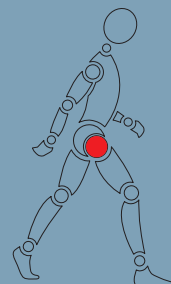
Der Bipolar Kugelkopf hat die Funktion eines Hüftkopfersatzes in Verbindung mit Hüftschaffprothesen.



Das Acetabulum wird geschont, da die Hauptartikulation zwischen Prothesenkopf und Bipolar Kugelkopf stattfindet. Der Selbstzentrierungseffekt des Bipolar Kugelkopfs fördert die Neutralstellung des Implantates. Der fest in der Metallschale verankerte PE Einsatz verhindert Mikrobewegungen und Polyethylenabrieb. Dazu ist der Sicherungsring ein optimaler Schutz gegen Luxationsgefahr.

Bipolar Kugelkopf

Sterilität Implantate
Alle Implantate werden vom Hersteller steril ausgeliefert. Eine Resterilisation ist nicht zulässig.



Bipolar Kugelkopf Implantate

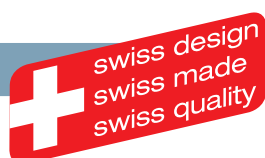
Der Bipolar Kugelkopf besteht aus einer Aussenschale aus rostfreiem CrNi-Stahl nach ISO 5832-1 oder aus CoCrMo nach ISO 5832-4 und einem Einsatz mit Sicherungsring aus Polyethylen (UHMWPE) nach ISO 5834-2.

Grösse (ID/AD)	Schale CrNi Art.Nr.	Schale CrCoMo Art.Nr.
39/22 mm	138.22.39	139.22.39
40/22 mm	138.22.40	139.22.40
41/22 mm	138.22.41	139.22.41
42/22 mm	138.22.42	139.22.42
43/28 mm	138.28.43	139.28.43
44/28 mm	138.28.44	139.28.44
45/28 mm	138.28.45	139.28.45
46/28 mm	138.28.46	139.28.46
47/28 mm	138.28.47	139.28.47
48/28 mm	138.28.48	139.28.48
49/28 mm	138.28.49	139.28.49
50/28 mm	138.28.50	139.28.50
51/28 mm	138.28.51	139.28.51
52/28 mm	138.28.52	139.28.52
53/28 mm	138.28.53	139.28.53
54/28 mm	138.28.54	139.28.54
55/28 mm	138.28.55	139.28.55
56/28 mm	138.28.56	139.28.56
57/28 mm	138.28.57	139.28.57
58/28 mm	138.28.58	139.28.58
59/28 mm	138.28.59	139.28.59
60/28 mm	138.28.60	139.28.60
61/28 mm	138.28.61	139.28.61
62/28 mm	138.28.62	139.28.62
63/28 mm	138.28.63	139.28.63
64/28 mm	138.28.64	139.28.64
65/28 mm	138.28.65	139.28.65

Bipolarkopf Instrumente

Instrumenteset Art.Nr. 60.138.801.01

Art.Nr.	Benennung
60.138.00	Repositionszange
60.138.01	Bipolar Einsetzinstrument gerade
60.138.02	Bipolar Einsetzinstrument gebogen
60.138.39	Bipolar Probekopf 39/22 mm
60.138.40	Bipolar Probekopf 40/22 mm
60.138.41	Bipolar Probekopf 41/22 mm
60.138.42	Bipolar Probekopf 42/22 mm
60.138.43	Bipolar Probekopf 43/28 mm
60.138.44	Bipolar Probekopf 44/28 mm
60.138.45	Bipolar Probekopf 45/28 mm
60.138.46	Bipolar Probekopf 46/28 mm
60.138.47	Bipolar Probekopf 47/28 mm
60.138.48	Bipolar Probekopf 48/28 mm
60.138.49	Bipolar Probekopf 49/28 mm
60.138.50	Bipolar Probekopf 50/28 mm
60.138.51	Bipolar Probekopf 51/28 mm
60.138.52	Bipolar Probekopf 52/28 mm
60.138.53	Bipolar Probekopf 53/28 mm
60.138.54	Bipolar Probekopf 54/28 mm
60.138.55	Bipolar Probekopf 55/28 mm
60.138.56	Bipolar Probekopf 56/28 mm
60.138.57	Bipolar Probekopf 57/28 mm
60.138.58	Bipolar Probekopf 58/28 mm
60.138.59	Bipolar Probekopf 59/28 mm
60.138.60	Bipolar Probekopf 60/28 mm
60.138.61	Bipolar Probekopf 61/28 mm
60.138.62	Bipolar Probekopf 62/28 mm
60.138.63	Bipolar Probekopf 63/28 mm
60.138.64	Bipolar Probekopf 64/28 mm
60.138.65	Bipolar Probekopf 65/28 mm



stemcup

Medical products in motion

Die 27 Bipolar Kugelkopfgrößen (39-65 mm, in 1-mm Schritten) erlauben eine optimale Wiederherstellung der anatomischen Verhältnisse.

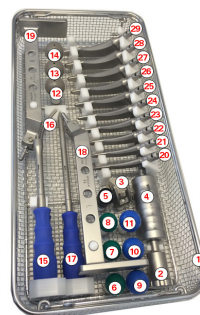
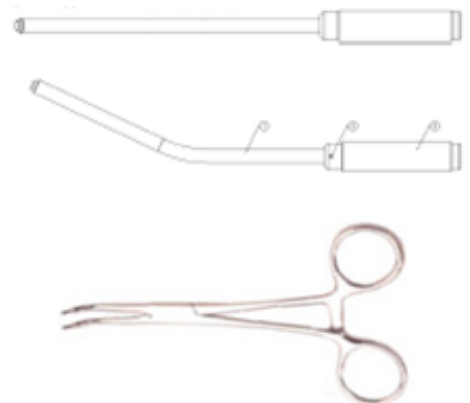


Kugelköpfe

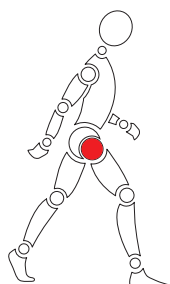
Sterilität - Instrumente
Die Auslieferung der Instrumente erfolgt unsteril. Vor Gebrauch sind sie gemäss Stemcup's Gebrauchsanweisung für Instrumente aufzubereiten und zu sterilisieren. Der Gebrauchsanweisung für Instrumente „Empfehlung Pflege-Reinigung- Wartung- Sterilisation“ kann bei Stemcup angefordert werden, resp. liegt dem Instrumentarium bei. Instrumentenhersteller und Händler übernehmen keine Verantwortung für die Sterilisation von Produkten durch den Käufer.

						
Konuss 12/14 Grösse	Metall CrNi ISO 5832-9 Art. Nr.	Metall CoCrMo ISO 5832-12 Art. Nr.	Stemox Al ₂ O ₃ ISO 6474-1 Art. Nr.	BIOLOX®delta ISO 6474-2 Art. Nr.	Manipulierkopf Ø22 mm Art. Nr.	Manipulierkopf Ø28 mm Art. Nr.
22,2 M		177.02.22			60.22.12	
22,2 L		177.03.22			60.22.13	
28 S	197.02.28	188.01.28	184.01.28	179.01.28		60.28.11
28 M	197.01.28	188.02.28	184.02.28	179.02.28		60.28.12
28 L	197.03.28	188.03.28	184.03.28	179.03.28		60.28.13
28 XL	197.04.28	188.04.28				60.28.14
28 XXL	197.05.28	188.05.28				60.28.15

Um eine einwandfreie Funktion und Implantation zu gewährleisten dürfen ausschliesslich Originalinstrumente zur Anwendung gelangen. Das einfache und funktionelle Instrumenteset unterstützt ein zu jedem Zeitpunkt kontrollierbares und sicheres Vorbereiten und Einbringen des Implantates.



Die Bipolar Kugelköpfe und die Kugelköpfe lassen sich mit allen Stemcup Schäften kombinieren. Die Manipulierköpfe sind in den Instrumentensets der Schäfte enthalten.



Ed.08.2019



stemcup

Medical products in motion