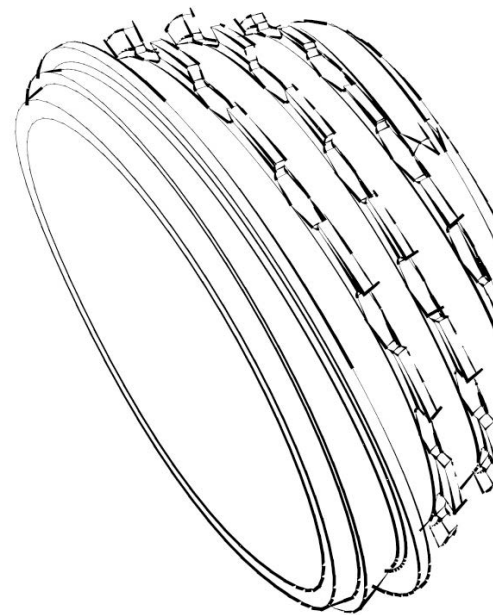
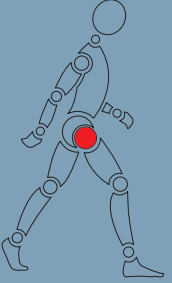


30
JAHRE
ÜBER 30 JAHRE ERFAHRUNG IN MEDIZINTECHNIK
ÜBER 30 JAHRE ERFAHRUNG IN MEDIZINTECHNIK



Die SSC-Pfanne

nach Dr. med. J. Schunck



 swiss design
swiss made
swiss quality

stemcup

Medical products in motion



Die SSC-Pfanne

Die zementfreie SSC-Pfanne ist eine parabol geformte Schraubpfanne aus Reintitan nach ISO 5832-2. Äusseres Kennzeichen ist ein patentiertes, selbstschneidendes Trapezgewinde. Diese Gewindeart erlaubt ein wesentlich leichteres Eindrehen der Pfanne gegenüber vergleichbaren Schraubpfannensystemen.

Hierdurch kann das Erreichen des „Setzpunktes“, d.h. der Kontakt des Pfannenkörpers mit dem vorgefrästen Pfannenbett durch den Operateur genau wahrgenommen werden. Ein Überdrehen der Pfanne ist nahezu unmöglich.

Durch ihre parabole Form erreicht die Pfanne eine sehr hohe Kipp- und Primärstabilität. Der äussere, mit steigendem Aussendurchmesser grösser werdende Konuswinkel, ist der Knochenstruktur angepasst und ermöglicht eine knochensparende Implantation.

Die Öffnung am Pfannenboden erlaubt eine optische Kontrolle der korrekten Eindrehtiefe und ermöglicht, bei Bedarf, eine nachträgliche Unterfütterung mit spongiösem Knochenmaterial. Mit dem einfach zu setzenden, patentierten Bodenverschluss aus Reintitan wird der Pfannenboden bündig verschlossen.

Eine schnelle Osteointegration und eine gute Sekundärstabilität wird durch die korundgestrahlte Oberfläche erzielt.

Die SSC-Schraubpfanne ist in 9 Grössen mit aufsteigenden Durchmessern von 45 bis 72 mm verfügbar. Die Inserts stehen sowohl aus Polyethylen, als auch aus Keramik zur Verfügung. Bereits ab der Grösse 45 können Keramik-Inserts für 32mm Kugelköpfe eingesetzt werden. Die Polyethylen-Inserts liegen in einer Standard- und für besondere Fälle in einer Dysplasie-Ausführung vor. Bei der Dysplasie-Variante ist die Position der Randerhöhung frei wählbar.

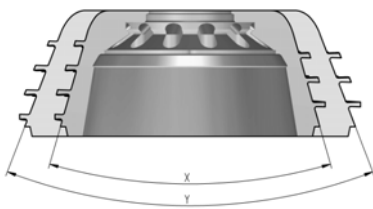
30
JAHRE
ÜBER 30 JAHRE ERFAHRUNG IN MEDIZINTECHNIK



Dr. med. J. Schunck

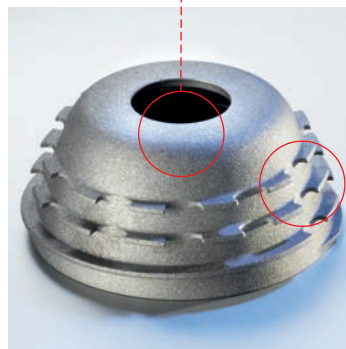
Prothesendesign

- 9 Pfannengrößen von \varnothing 45 - 72 mm
- Material: Reintitan / ISO 5832-2
- Parabole Aussenform
- Steigender Konuswinkel bei grösser werdendem Aussendurchmesser
- Trapezgewinde
- Korundgestrahlte Oberfläche
Rauheit: R_a 4 - 6 μ m
- Öffnung am Pfannenboden für Kontrolle und Unterfütterung mit spongiösem Knochenmaterial.
Verschlussbar mit Bodenverschluss aus Reintitan.



Die SSC-Pfanne ist versehen mit einem weiterentwickelten, patentierten und selbstschneidenden Aussengewinde.

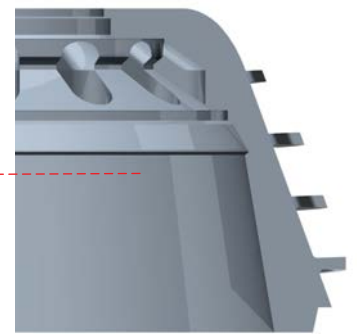
Die SSC-Pfanne wird aus dem langjährig bewährten Reintitan nach ISO 5832-2 hergestellt. Die Oberfläche hat eine Rauheit R_a von 4-6 μ m.



Trapezgewinde

Das patentierte, selbstschneidende Trapezgewinde ermöglicht das Eindrehen der Pfanne mit geringem Kraftaufwand. Das Gewindedesign verhindert ein Verkleben der Pfanne. Dies ist auch bei sklerotischem Knochen der Fall.

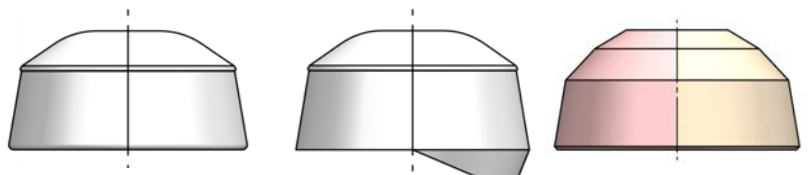
Das Erreichen des Setzpunktes (Knochen-Implantat Kontakt) ist durch einen erhöhten Kraftaufwand deutlich zu spüren. Ein Überdrehen der Pfanne ist daher faktisch ausgeschlossen.

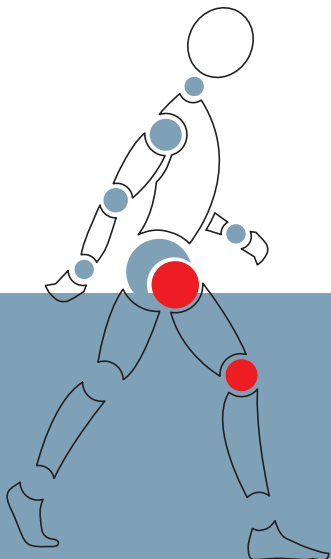


Pfanneninserts

PE-Inserts standard
PE-Inserts dysplasie
Xonit X-link PE-Inserts standard
Xonit X-link PE-Inserts dysplasie
Keramik-Inserts

\varnothing 28	\varnothing 32	\varnothing 36	\varnothing 40
Gr.45-72	Gr.50-72	—	—
Gr.45-72	Gr.50-72	—	—
Gr.45-72	Gr.45-72	Gr.50-72	Gr.56-72
Gr.45-72	Gr.50-72	Gr.56-72	Gr.60-72
Gr.45-72	Gr.45-72	Gr.50-72	Gr.56-72

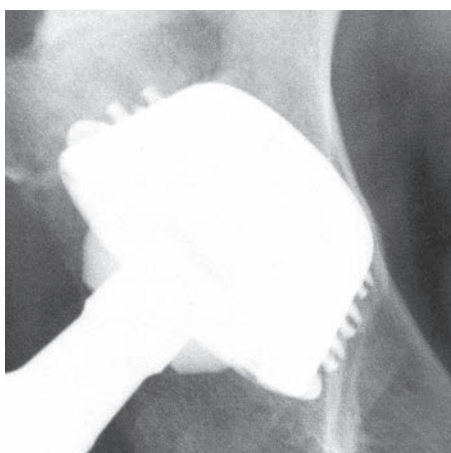




ÜBER 30 JAHRE ERFAHRUNG IN MEDIZINTECHNIK
30
JAHRE
 ÜBER 30 JAHRE ERFAHRUNG IN MEDIZINTECHNIK



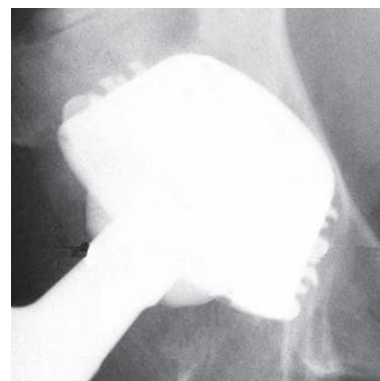
Das übersichtliche, farbcodierte Instrumentarium ist einfach zu handhaben und leicht zu reinigen. Es erlaubt eine rationelle, sichere und genaue Abfolge der einzelnen Operationschritte. Die exakte Anbindung zwischen Instrumentarium und Implantat ermöglicht die präzise Implantation und eine reproduzierbare Umsetzung der vorliegenden präoperativen Planung.



• 12.04.2004
 Patientin Jahrgang 1961



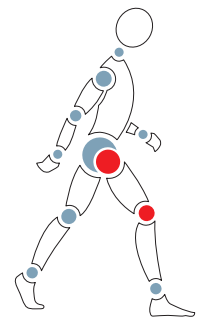
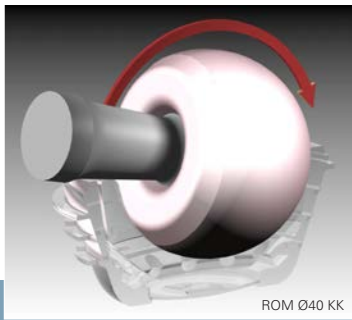
• 10.04.2005
 12 Monate postoperativ



• 20.06.2005
 14 Monate postoperativ

stemcup

Medical products in motion

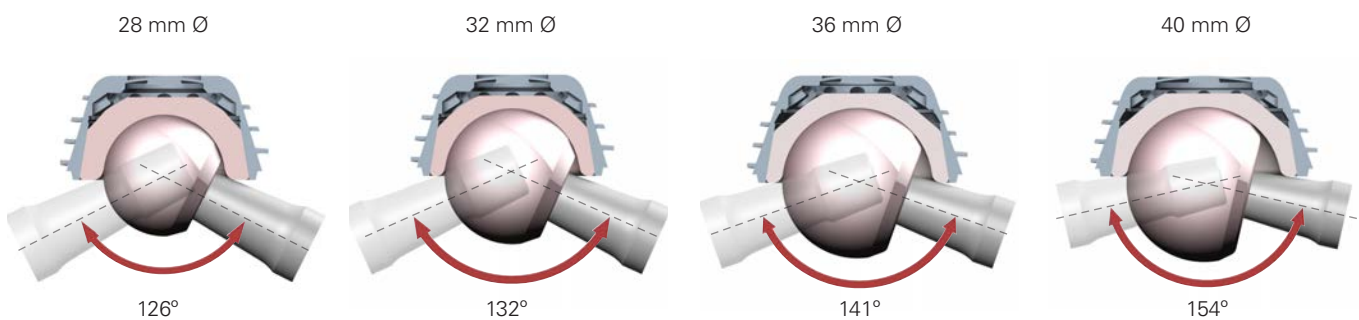
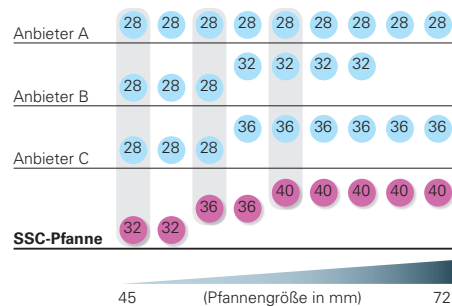


More Range of Motion!

Wollten Sie schon immer große Kugelköpfe mit Ihrer Schraubpfanne verwenden?

Die SSC Pfanne kann für Primäreinsätze wie für Revisionseinsätze mit den größtmöglichen Kugelkopfdurchmessern kombiniert werden. Durch diese Weiterentwicklung wird eine möglichst große «Range of Motion» erreicht und die Luxationsgefahr wird auf ein Minimum reduziert.

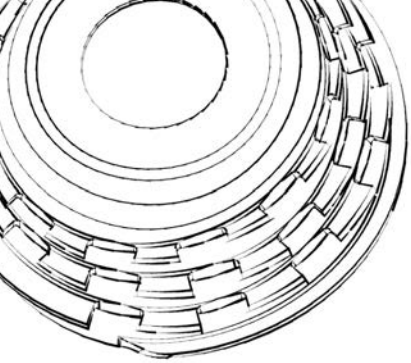
Pfannenvergleich bei Keramikgleitpaarung



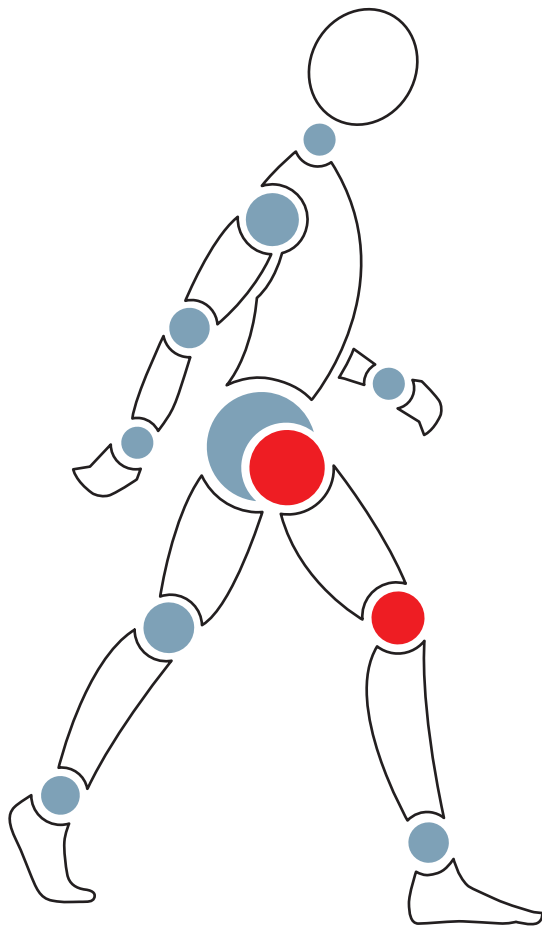
Range of Motion (ROM)

Die Möglichkeit des Einsetzens von grossen Inserts in kleine Pfannen, ermöglicht einen frühen Wechsel auf grosse Kugelköpfe. Dies wiederum erhöht den ROM der Pfanne, was zu mehr Bewegungsfreiheit für den Patienten führt. Grössere Kugelkopfdurchmesser erhöhen die Luxationssicherheit und die Impingementgefahr wird reduziert.

- kleinste SSC-Pfanne Gr. 45 --> ROM von 132° --> 32er KK
- SSC-Pfanne Gr.50 --> ROM von 141° --> 36er KK
- SSC-Pfanne Gr.56 --> ROM von 154° --> 40er KK



Stemcup – zentral und nahe bei Ihnen!



Wir sind da, wenn Sie uns brauchen:

Schweiz Hauptsitz
Stemcup Medical Products AG
Aargauerstrasse 180
CH- 8048 Zürich
Tel. +41 (0)43 311 85 00
Fax. +41 (0)43 311 85 09
info@stemcup.ch
www.stemcup.ch

Deutschland
Stemcup Medical Products GmbH
Wallbrunnstrasse 24
D-79539 Lörrach
Tel. +49 (0) 7621 162 00 49
Fax. +49 (0) 7621 161 97 78
info@stemcup.de
www.stemcup.de

Österreich
Stemcup Medical Products GmbH
Schwindgasse 20/1/4
A-1040 Wien
Tel. +43 (0) 1 890 40 53
Fax. +43 (0) 1 890 40 54
info@stemcup.at
www.stemcup.at

Vertriebspartner in:

Australien	Frankreich
Iran	Italien
Polen	Spanien
Südafrika	Türkei
USA	

stemcup

Medical products in motion