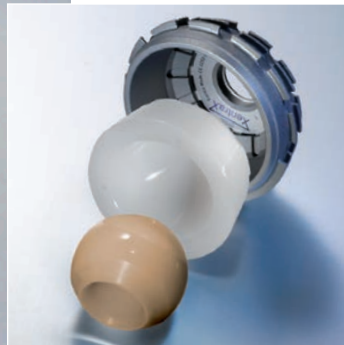
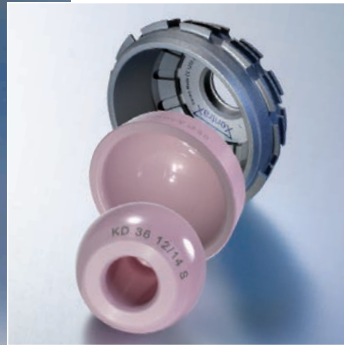
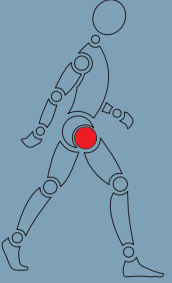
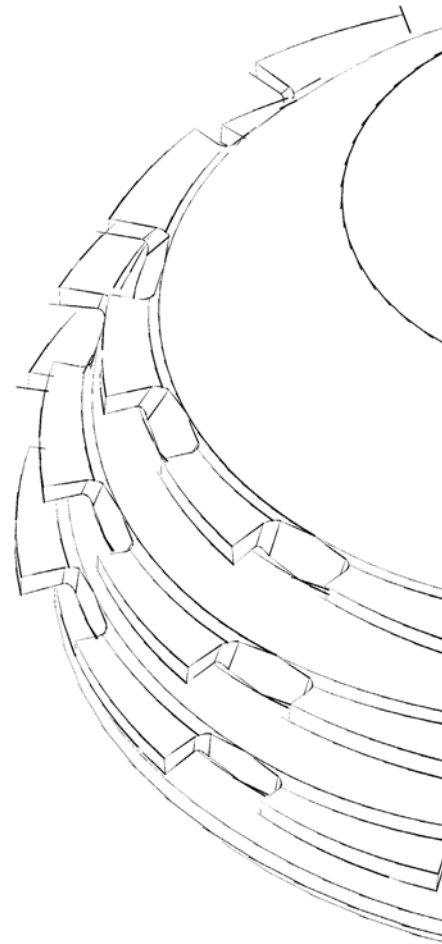


# XentraX

*Die XentraX® –  
Schraubpfanne*



 **swiss design**  
**swiss made**  
**swiss quality**



**stemcup**

*Medical products in motion*



## Die XentraX® – Schraubpfanne

Die zementfreie XentraX-Pfanne ist mit einem patentierten, selbstschneidenden Trapezgewinde (Pat. DE 198 02 215 C1) auf der sphärischen Aussenform versehen. Diese Gewindeart erlaubt ein wesentlich leichteres Eindrehen der Pfanne gegenüber vergleichbaren Schraubpfannensystemen [1].

Das Handling der Pfanne ist denkbar einfach. Es braucht lediglich zwei Eindrehinstrumente für alle 12 Grössen der XentraX-Pfanne. Auch das intraoperative Nachsetzen ist mit den Setzinstrumenten der XentraX-Pfanne kein Problem.

Die Öffnung am Pfannenboden ermöglicht eine optische Kontrolle der korrekten Eindrehtiefe und bei Bedarf, eine nachträgliche Unterfütterung mit spongiösem Knochenmaterial. Mit dem einfach zu setzenden, patentierten Bodenverschluss (EP 1441673) aus Reintitan wird die Pfanne verschlossen.

Bei Pfannengrösse 50 kann durch die spezielle Konstruktion der Pfanne schon ein 36er Keramikkugelkopf, ab der Grösse 54 bereits der 40er Kugelkopf eingesetzt werden. Dies führt zu erheblich mehr ROM gegenüber kleineren Kugelköpfen und bringt dem Patienten spürbar mehr Bewegungsfreiheit.

[1] Effenberger H et al. Eindrehverhalten von Schraubpfannen  
Zeitschrift für Orthopädie + Unfallchirurgie 2008;  
146:185-193

**stemcup**

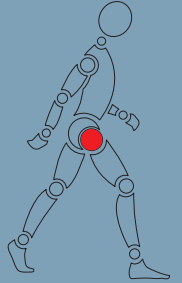
*Medical products in motion*

## XentraX Logo

Der Name und die Form des Logos der XentraX Pfanne baut auf dem negativtrapezförmigen Gewinde auf.

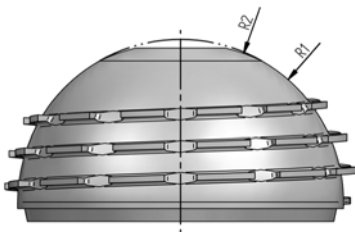
Aus der negativen Trapezgewindeform  $\rightarrow$   wird der Name der Pfanne  $\rightarrow$  XentraX.

Die Buchstaben „en“ stehen für „enhanced“ und „tra“ stehen für „trapezoid“.

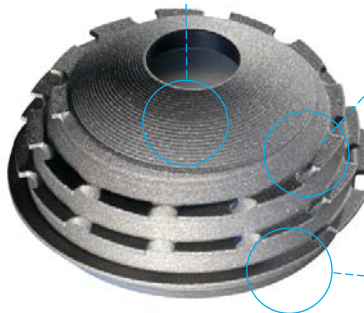


## Prothesendesign

- 12 Pfannengrößen von  $\varnothing$  46 - 68 mm
- Material: Reintitan / ISO 5832-2
- sphärische Aussenform
- negativ Trapezgewinde
- korundgestrahlte Oberfläche
- Rauheit:  $R_a$  4 - 6  $\mu$ m
- Öffnung am Pfannenboden für Kontrolle und Unterfütterung mit spongiösem Knochenmaterial. Verschliessbar mit Bodenverschluss aus Reintitan.



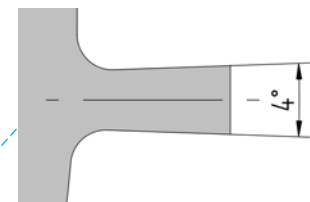
Die XentraX-Schraubpfanne wird aus langjährig bewährtem Reintitan nach ISO 5832-2 hergestellt. Die Oberfläche hat eine Rauheit  $R_a$  von 4-6  $\mu$ m.



## Trapezgewinde

Das patentierte, selbstschneidende Trapezgewinde ermöglicht das Eindrehen der Pfanne mit vergleichbar geringem Kraftaufwand [1]. Das Gewindedesign verhindert ein Verklemmen der Pfanne. Dies ist auch bei sklerotischem Knochen gewährleistet.

Der Setzpunkt (Knochen-Implantat Kontakt) ist durch einen deutlich erhöhten Kraftaufwand spürbar [1]. Ein Überdrehen der Pfanne ist nahezu unmöglich.

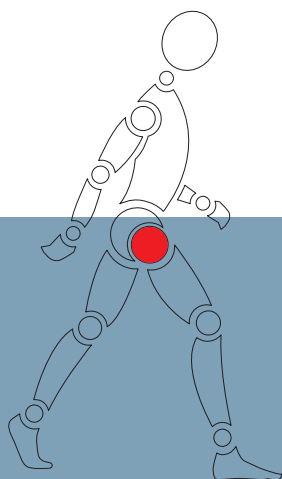


## Weichteilschonung

Damit nach einer Implantation einer XentraX-Pfanne durch hervorstehende Gewindezähne keine Weichteile geschädigt werden, wird der oberste halbe Gewindegang geschlossen gefertigt.

**stemcup**

Medical products in motion



## Gleitpaarungsmöglichkeiten

Durch die spezielle Konstruktion der XentraX-Pfanne werden bei gleichbleibenden Kugelkopfdurchmessern die Polyethylenwandstärken wesentlich grösser.

Bei der Keramikgleitpaarung kann man durch diese Bauweise der Pfanne schon bei kleinen Grössen auf grosse Kugelköpfe wechseln.

	<b>Ø28</b>	<b>Ø32</b>	<b>Ø36</b>	<b>Ø40</b>
PE-Insert standard	Gr.46-68	Gr.50-68	_____	_____
PE-Insert dysplasie	Gr.46-68	Gr.50-68	_____	_____
Xonit X-PE-Insert standard	Gr.46-66	Gr.46-66	Gr.50-66	Gr.54-66
Xonit X-PE-Insert dysplasie	Gr.46-66	Gr.50-66	Gr.54-66	_____
Xonit-E X-PE-Insert standard	Gr.46-66	Gr.46-66	Gr.50-66	Gr.54-66
Xonit-E X-PE-Insert dysplasie	Gr.46-66	Gr.50-66	Gr.54-66	_____
Keramik-Inserts	Gr.46-68	Gr.46-68	Gr.50-68	Gr.54-68



PE-Insert



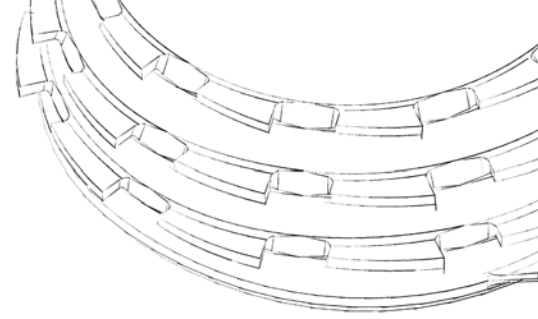
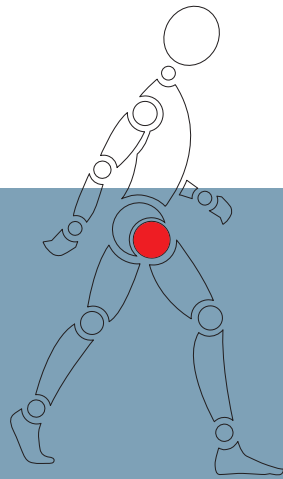
Xonit / Xonit-E X-PE-Insert



Keramik-Insert

**stemcup**

Medical products in motion



## *Instrumentarium*

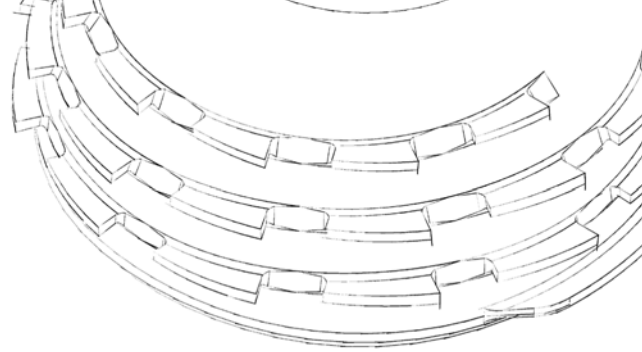
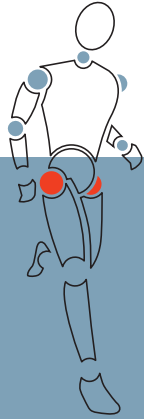
Das übersichtliche Instrumentarium ist einfach zu handhaben und leicht zu reinigen. Es erlaubt eine rationelle, sichere und genaue Abfolge der einzelnen Operationsschritte. Die exakte Anbindung zwischen Instrumentarium und Implantat ermöglicht die präzise Implantation und eine reproduzierbare Umsetzung der vorliegenden präoperativen Planung.

Durch die Stemcup-inhouse hergestellten sphärischen Fräser mit extra vielen Fräszähnen, wird ein unruhiges- und un rundes Laufverhalten der Fräser weitestgehend vermieden. Die Folge ist ein exakteres Arbeiten und besser präparierte Pfannenlager.



**stemcup**

*Medical products in motion*

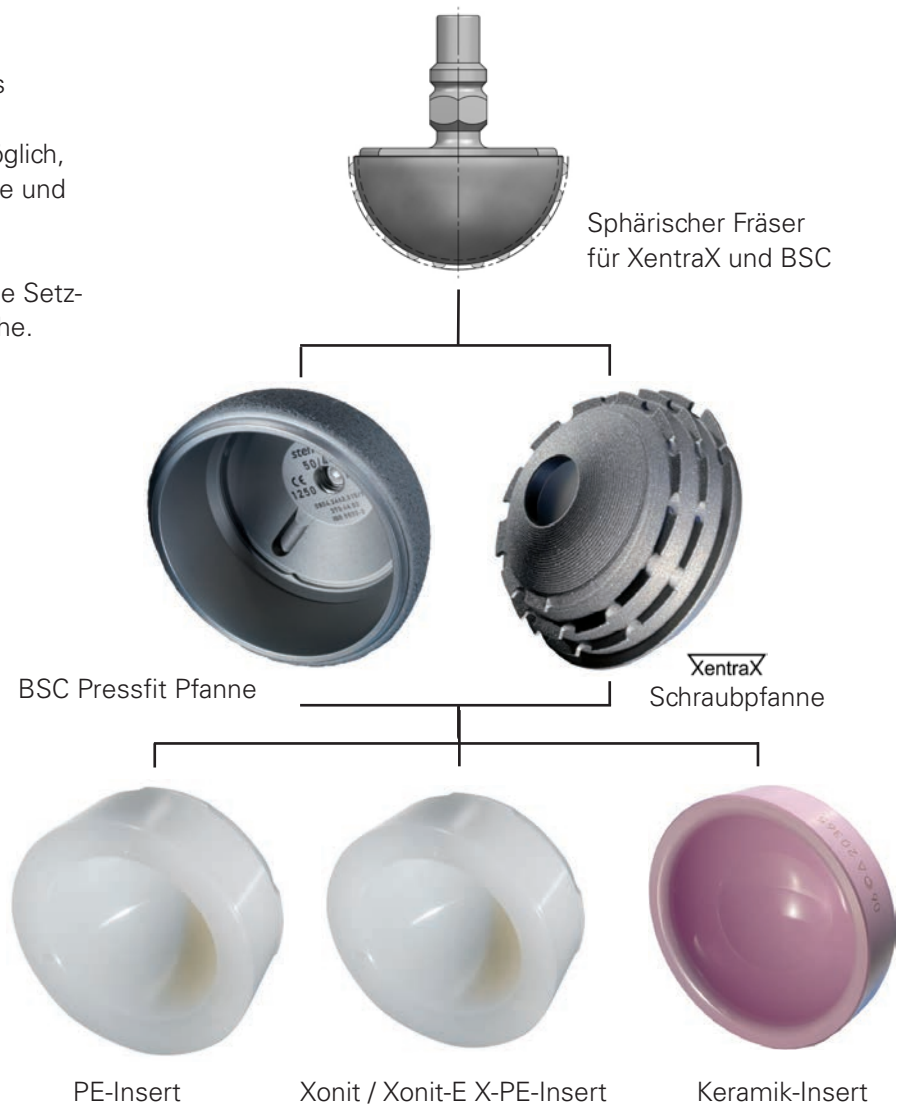


## Kombinierbarkeit

Durch die modulare Bauweise des XentraX Schraub- und des BSC Pressfitpfannensystems ist es möglich, intraoperativ zwischen BSC-Pfanne und XentraX-Pfanne zu entscheiden.

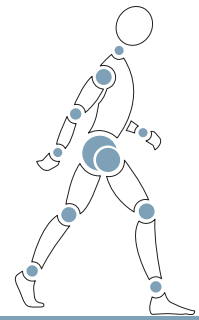
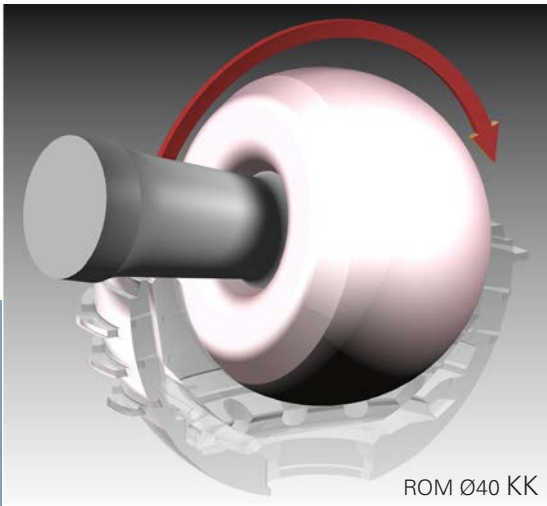
Das Instrumentarium ist bis auf die Setz- und Eindrehinstrumente das gleiche.

Die Inserts sind für die BSC- und XentraX-Pfanne gleich.



**stemcup**

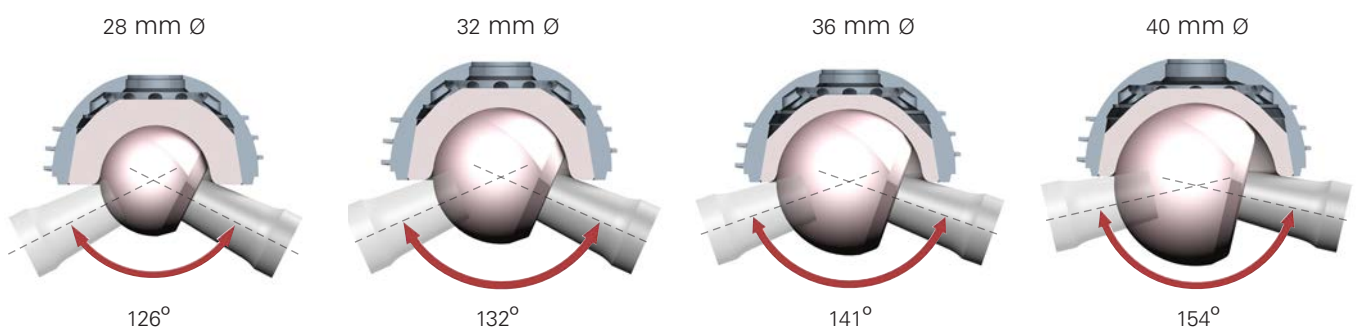
Medical products in motion



## Range of Motion (ROM)

Die Möglichkeit des Einsetzens von grossen Inserts in kleine Pfannen, ermöglicht einen frühen Wechsel zu grossen Kugelköpfen.  
 Dies wiederum erhöht den ROM der Pfanne, was zu mehr Bewegungsfreiheit für den Patienten führt.  
 Grössere Kugelkopfdurchmesser erhöhen die Luxationssicherheit und die Impingementgefahr wird reduziert.

- kleinste XentraX-Pfanne Gr. 46      -->    ROM von 132° --> 32er KK
- XentraX-Pfanne Gr. 50                -->    ROM von 141° --> 36er KK
- XentraX-Pfanne Gr. 54                -->    ROM von 154° --> 40er KK

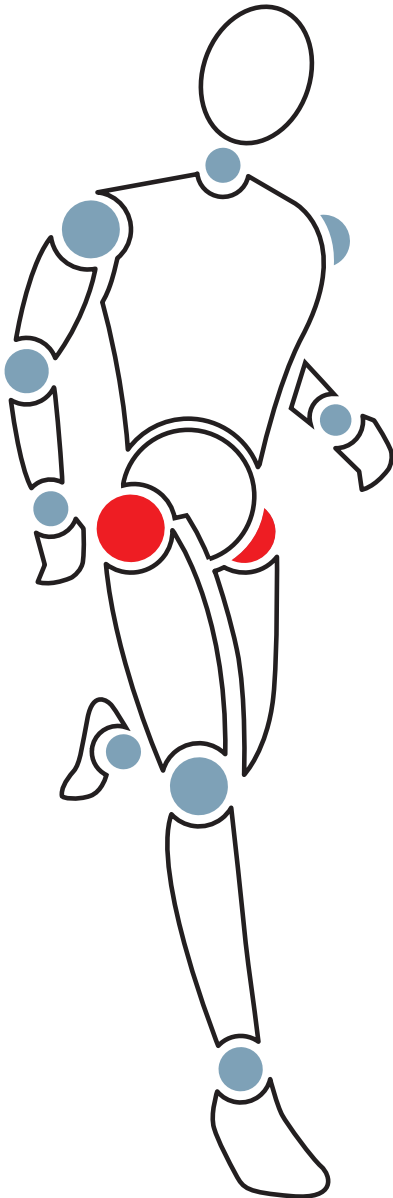


## E-IFU

Die elektronische IFU (Instruction for use / Beipackzettel / Gebrauchsanweisung) ist mit dem jeweiligen E-IFU Code auf [www.stemcup.com](http://www.stemcup.com) verfügbar. Eine gedruckte Version der IFU kann jederzeit angefordert werden. Die Zustellung dauert 1 bis 7 Tage. Bestellungen von ausgedruckten IFU's bitte per Email an [administration@stemcup.ch](mailto:administration@stemcup.ch) richten oder per Fax an die entsprechenden Faxnummern der Stemcup Schweiz, Deutschland oder Österreich.



# Stemcup – zentral und nahe bei Ihnen!



Wir sind da, wenn Sie uns brauchen:

**Schweiz** Hauptsitz  
Stemcup Medical Products AG  
Aargauerstrasse 180  
CH- 8048 Zürich  
Tel. +41 (0)43 311 85 00  
Fax. +41 (0)43 311 85 09  
[info@stemcup.ch](mailto:info@stemcup.ch)  
[www.stemcup.ch](http://www.stemcup.ch)

**Deutschland**  
Stemcup Medical Products GmbH  
Wallbrunnstrasse 24  
D-79539 Lörrach  
Tel. +49 (0) 7621 162 00 49  
Fax. +49 (0) 7621 161 97 78  
[info@stemcup.de](mailto:info@stemcup.de)  
[www.stemcup.de](http://www.stemcup.de)

**Österreich**  
Stemcup Medical Products Austria GmbH  
Schwindgasse 20/1/4  
A-1040 Wien  
Tel. +43 (0) 1 890 40 53  
Fax. +43 (0) 1 890 40 54  
[info@stemcup.at](mailto:info@stemcup.at)  
[www.stemcup.at](http://www.stemcup.at)

### Vertriebspartner in:

<b>Australien</b>	<b>Frankreich</b>
<b>Iran</b>	<b>Italien</b>
<b>Brasilien</b>	<b>Spanien</b>
<b>Südafrika</b>	<b>Türkei</b>
<b>Japan</b>	<b>Indien</b>